

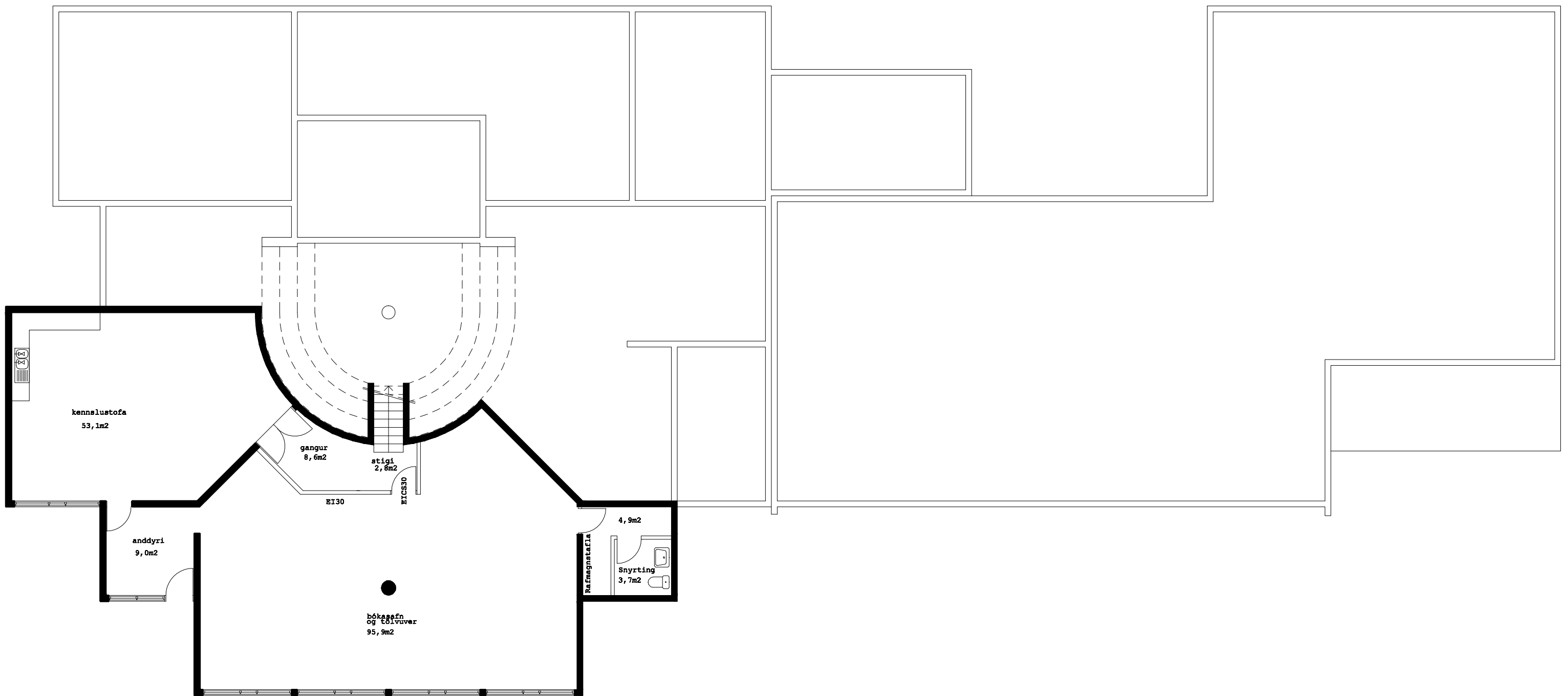
Skólinn í dag

Grunnskólinn á Stöðvarfirði er heildstæður grunnskóli í syðsta byggðarkjarna Fjarðabyggðar. Húsnæði skólans er að stofni til tvær einingar. Eldri hlutinn var tekinn í notkun 1965, en nýrri hlutinn í febrúar 1997. Í eldri hlutanum er tónlistaskólinn með aðstöðu sína, ásamt list- og verkgreinastofum. Í nýrri hlutanum (aðalhæð) eru 4 almennar bekkjarstofur, heimilisfræðistofa, eldhús, starfsmannaaðstaða og stórt miðrými. Á neðri hæðinni er bókasafn, tölvuver og náttúrufræðistofa (þar er fjarfundabúnaður). Nýtt íþróttahús var tekið í í notkun á Stöðvarfirði árið 2000 og er það staðsett rétt sunnan við skólann. Sundkennsla fer fram í sundlaug bæjarins, en hún er á skólalóðinni. Félagsmálum eldri nemenda er sinnt að langmestu leyti af Félagsmiðstöðinni Stöðinni, sem staðsett er í Samkomuhúsinu og er rekin af íþróttá – og æskulýðsfulltrúa. Skólamáltíðir eru keyptar frá Brekkunni og sjá skólaliðar um að afgreiða þær.

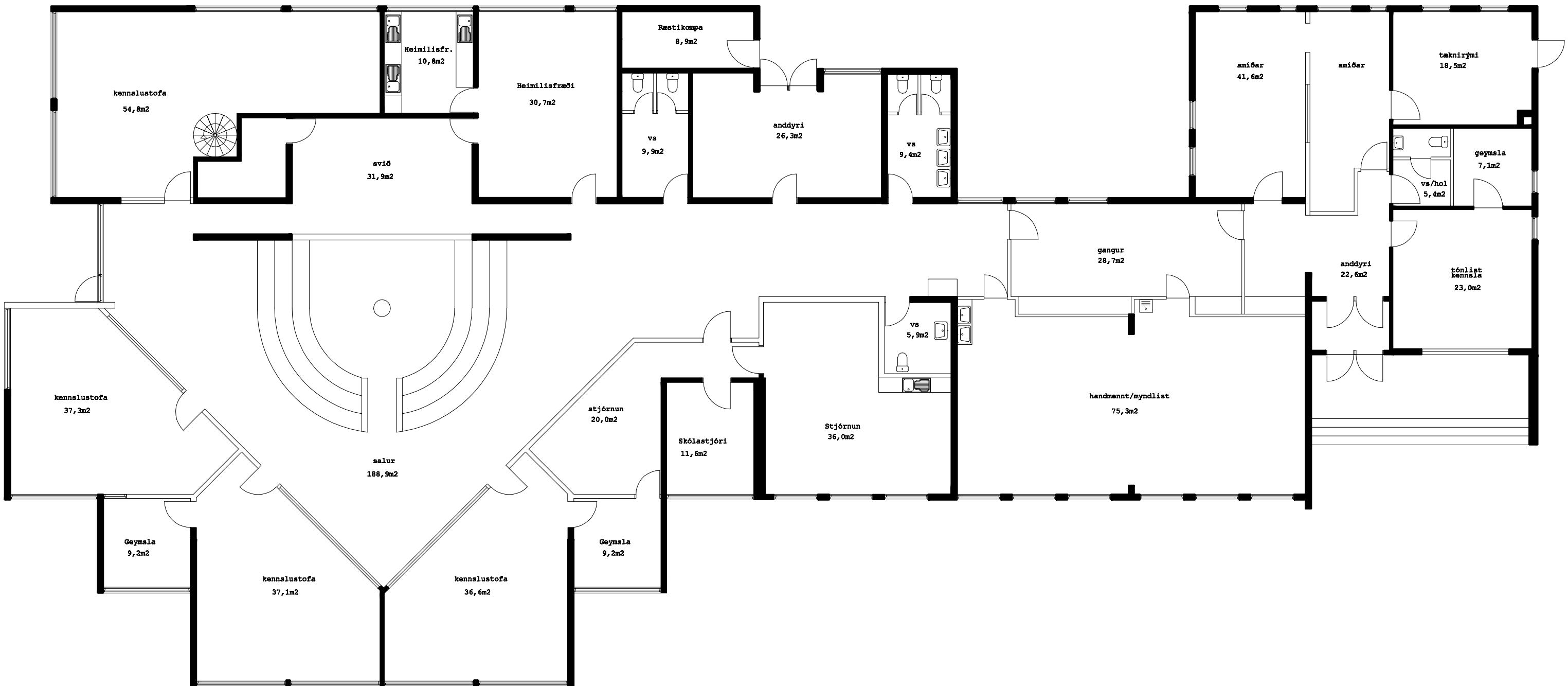
Stöðugildi eru eftirfarandi: Skólastjóri í 50% stjórnunarstarfi og 50% kennari. Kennarar eru sjö í 4,6 stöðugildum. Skólaliðar eru tveir í 1,7 stöðugildum. Einn stuðningsfulltrúi er í 45% stöðugildi. Starfsmaður á bókasafni er í 21% stöðugildi. Enginn skólaritari, né húsvörður starfar við skólann. Ekkert skólasel er við skólann.

Hér að neðan eru grunnmyndir af skólanum.

KJALLARI



1. HÆÐ



2. HÆÐ

