

## Inngangur

Þessi skýrsla er liður í sjálfsmati Grunnskólans á Stöðvarfirði veturinn 2005-2006. Í vetur var valið að kanna stöðu stofnunarinnar í samfélaginu. Ákveðið var að gera könnun meðal íbúa Stöðvarfjarðar 18 ára og eldri og voru spurningalistar bornir í hús (sjá fylgiskjal 1). Eitt eintak fór á hvert heimili. Könnuninni var skipt í tvo hluta, fyrri hlutanum svöruðu allir en seinni hlutanum svöruðu foreldrar / forráðamenn grunnskólabarna. Borin voru út 78 eintök 12. nóvember. Með könnuninni fylgdi merkt frímerkt umslag og var fólk beðið um að koma svörunum í póst fyrir 17. nóvember (sjá fylgiskjal 2). Tveimur vikum síðar voru borin út bréf til að minna fólk á að skila könnuninni (sjá fylgiskjal 3).

Þrjátíu og fjögur svör bárust, sextán frá fólki sem á ekki börn í grunnskóla og átján frá foreldrum / forráðamönnum grunnskólabarna.

Stöðvarfirði í maí, 2006

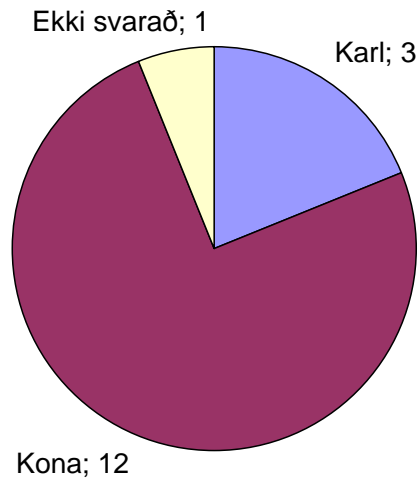
Solveig Friðriksdóttir

Guðrún Ármannsdóttir

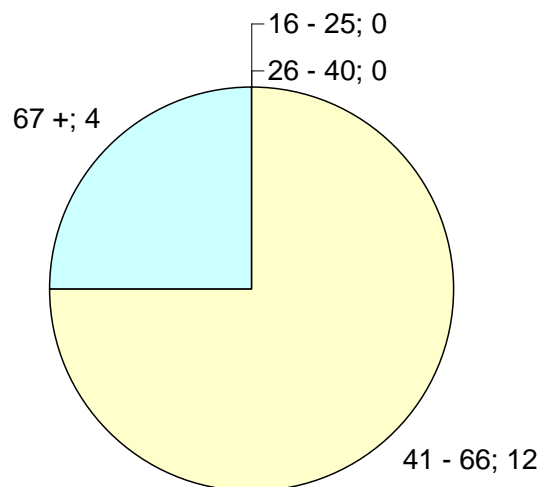
Ingunn Berglind Arnardóttir

## Niðurstöður

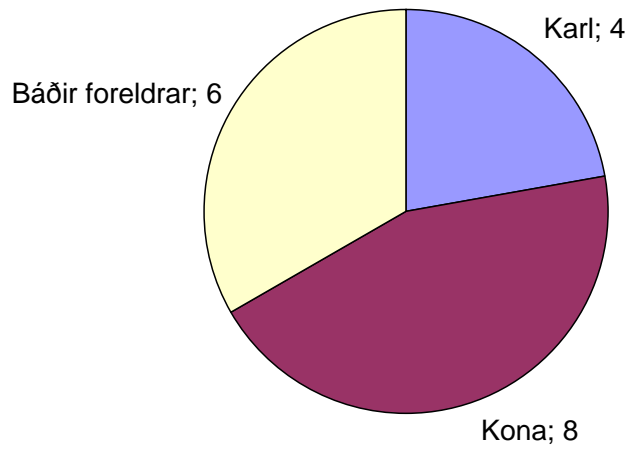
### 1. Kynjahlutfall þeirra sem ekki eiga börn á grunnskólaaldri.



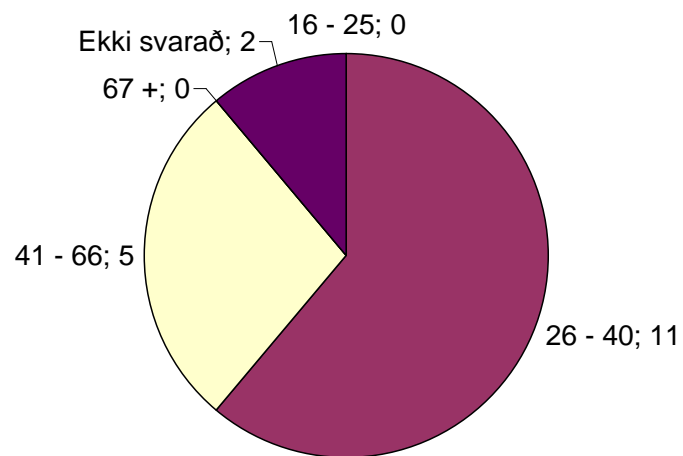
### 2. Aldursskipting þeirra sem ekki eiga börn á grunnskólaaldri.



**3. Kynjahlutfall foreldra/forráðamanna grunnskólabarna.**



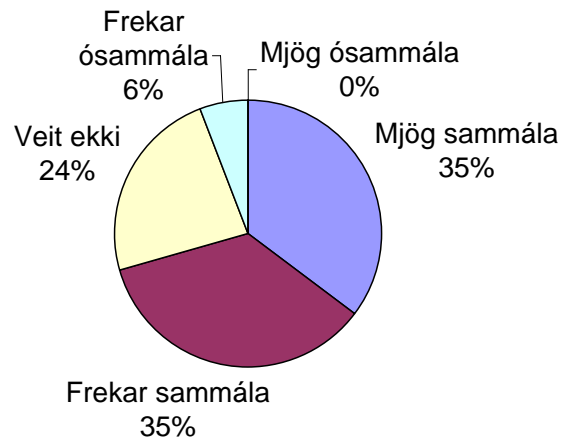
**4. Aldursskipting foreldra/forráðamanna grunnskólabarna.**



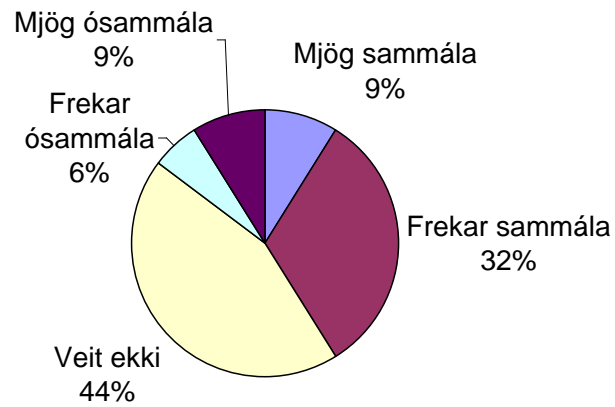
## Fyrri hluti: Spurningar sem allir svöruðu



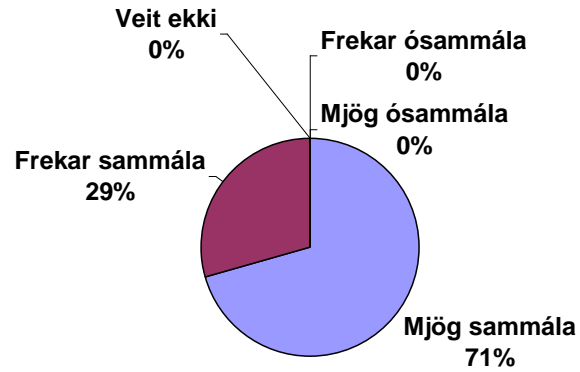
85 % svarenda eru sammála því að skólinn njóti virðingar í samfélaginu og er ánægjulegt að sjá að meirihluti svarenda telji svo vera.

**2. Starfsfólk skólans er áhugasamt um að bæta skólastarfið.**

Gott er að sjá að meirihluti svarenda telji starfsfólk skólans áhugasamt um að bæta skólastarfið.

**3. Í skólanum er tekið af festu á agavandamálum.**

Tæpur helmingur svarenda telur að tekið sé af festu á agavandamálum í skólanum. 15% eru ósammála og er vert að taka það til athugunar.

**4. Foreldrar/forráðamenn í byggðarlaginu telja mikilvægt að börn þeirra fari í framhaldsskóla.**

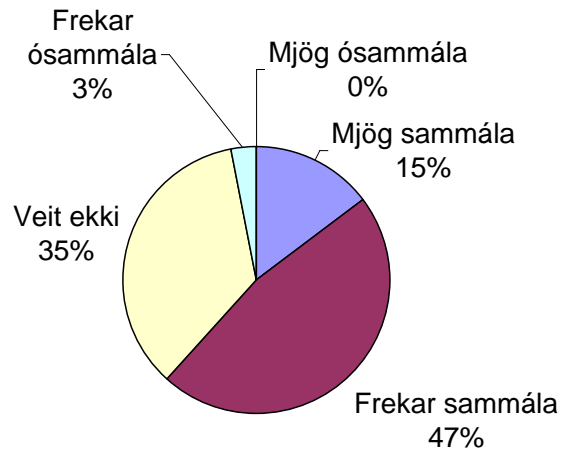
Allir svarendur telja að foreldrar/forráðamenn vilji að börnin þeirra mennti sig.



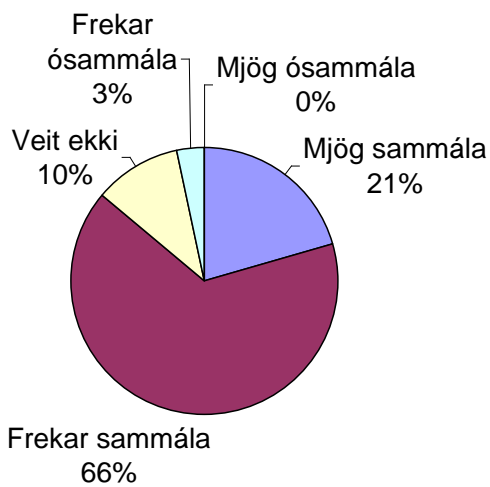
Þetta eru mjög jákvæðar niðurstöður fyrir skólann okkar.



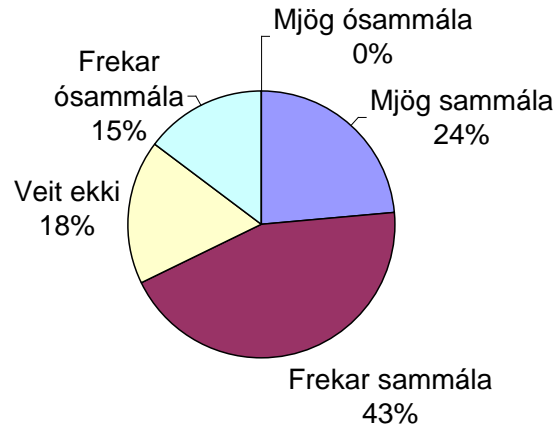
**6. Námsframboð skólans er gott.**



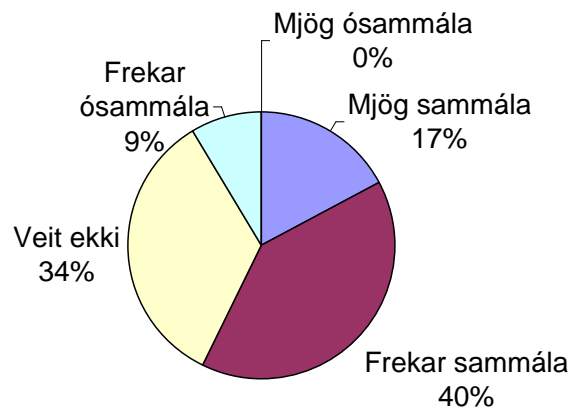
**7. Foreldrar eru almennt ánægðir með skólann.**



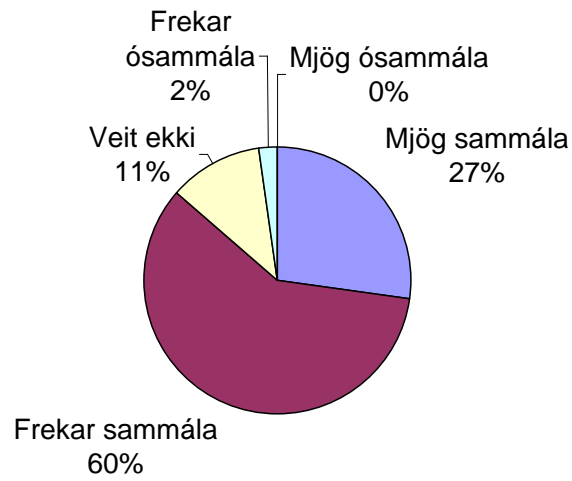
**8. Ég er meðvitaður/uð um skólastarfið.**



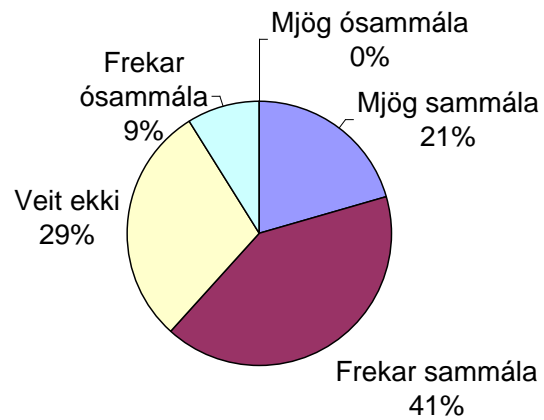
**9. Tengsl samfélags og skóla eru góð.**



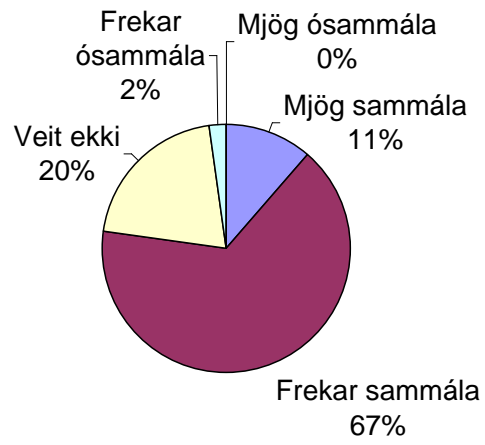
**10. Nemandur grunnskólans fá góða kennslu.**

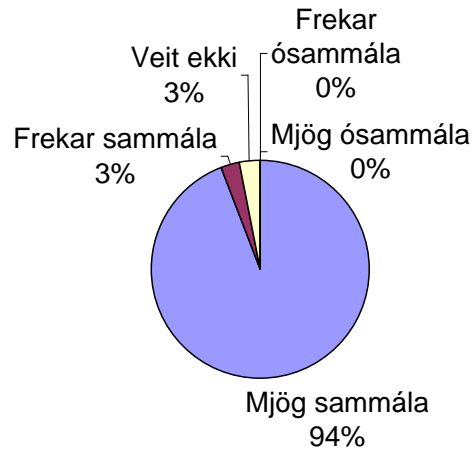


**11. Vel er staðið að tengslum skóla og byggðarlags.**



**12. Útskrifaðir nemendur standa vel að vígi að loknum grunnskóla.**



**13. Mikilvægt er að börn geti notið grunnskólamenntunar í sínu byggðarlagi.**

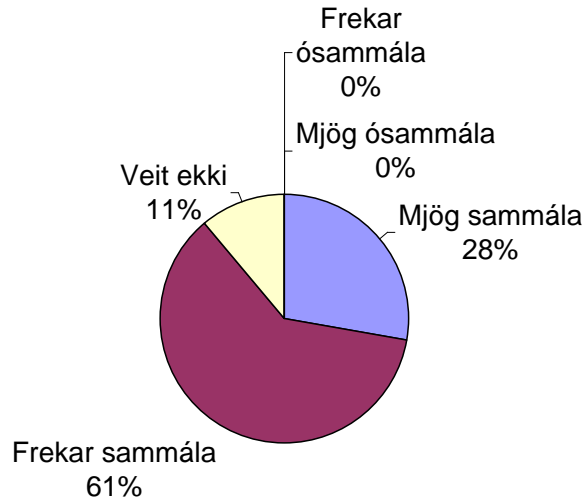
Ákveðið var að hafa þessa spurningu í könnuninni í tengslum við þá umræðu í samfélaginu hvort Grunnskólinn á Stöðvarfirði verði sameinaður öðrum skólum og kennsla aflögð í byggðarlaginu vegna fyrirhugaðrar sameiningar sveitarfélaganna.

Ótvírætt má sjá að fólk á Stöðvarfirði vill að börn geti stundað grunnskólanám í sínu byggðarlagi.

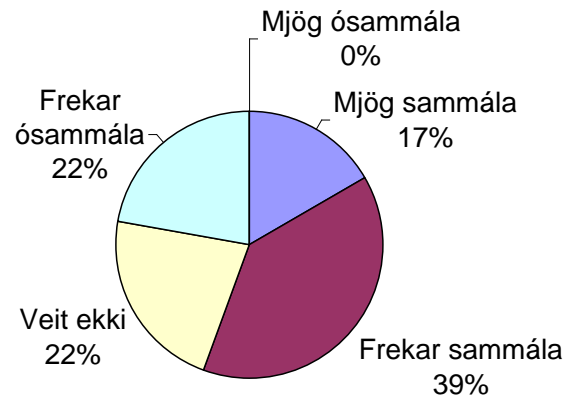
## Seinni hluti: Svör foreldra / forráðamanna



65% foreldra/forráðamanna telja viðhorf nemenda til skólans jákvætt. 29% telja viðhorf nemenda neikvætt. Ljóst er að vinna þarf að viðhorfsbreytingu. Það mætti hugsanlega gera með því að auka aðstoð við heimanám og koma enn betur til móts við þarfir hvers og eins. Einnig má auka tengsl milli skóla og heimila og gera nemendur meiri þátttakendur í að móta námið sitt. Hafa verður í huga að kynjahlutfall nemenda í skólanum er mjög ójafnt. Um það bil 81% er strákar og einungis 19% stelpur. Vitað er að strákar eru neikvæðari gagnvart bóknámi en stelpur og því þarf að taka tillit til þess.

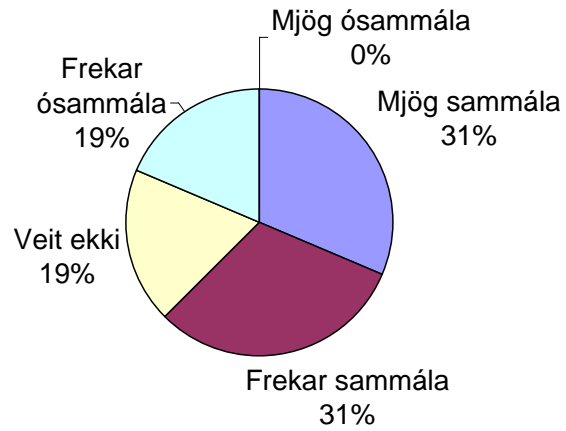
**2. Í skólanum er markvisst unnið að því að koma í veg fyrir einelti.**

Ljóst er að flestir foreldrar/forráðamenn eru meðvitaðir um að verið er að vinna markvisst gegn einelti í skólanum. Núna er skólinn á sínu öðru ári í Olweusar áætluninni gegn einelti.

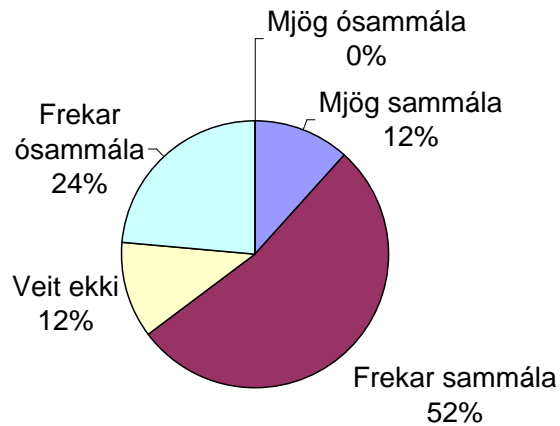
**3. Nemendur bera virðingu fyrir kennurum sínum.**

Meirihluti foreldra telur að nemendur beri virðingu fyrir kennurum sínum. 22% telja að nemendur beri ekki virðingu fyrir kennurum sínum, spurning hvort það tengist meira virðingarleysi barna gagnvart öðru fólki almennt eða einhverjum öðrum þáttum. Sami fjöldi veit það ekki hvort börnin þeirra beri virðingu fyrir kennurum sínum. Velta má því fyrir sér hvers vegna foreldrar vita ekki hvaða hug börnin þeirra bera til kennara sinna.

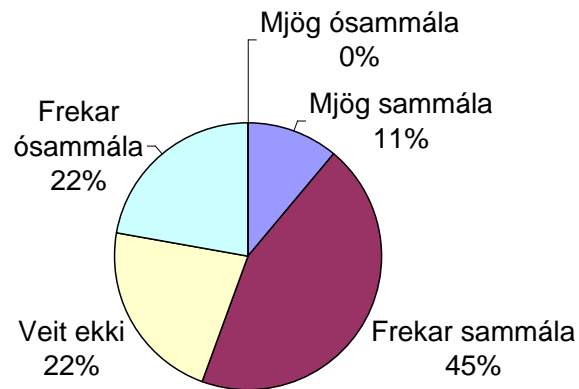


**4. Í skólanum er nemendum hrósað fyrir að sinna náminu vel.**

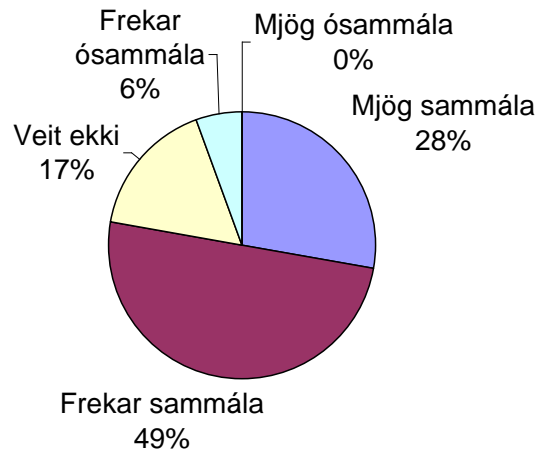
Rúmlega helmingur foreldra telur að nemendum sé hrósað fyrir að sinna náminu vel. Stórt hlutfall foreldra er því frekar ósammála eða veit það ekki.

**5. Skólinn hefur frumkvæði að góðu samstarfi við foreldra.**

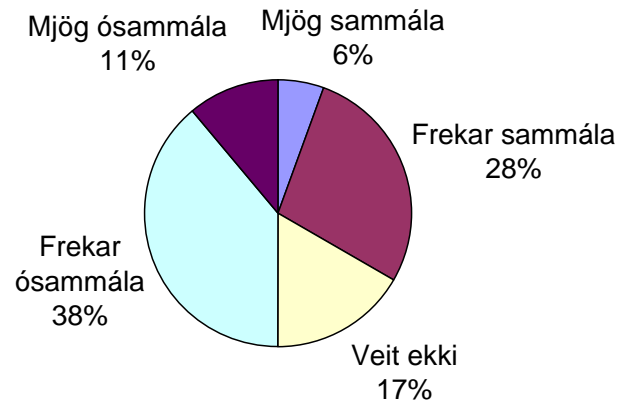
64% eru sammála því að skólinn hafi frumkvæði að góðu samstarfi við foreldra og er það gott. Hins vegar er stór hluti því frekar ósammála. Ljóst er að skólinn þarf að efla samstarf við foreldra, fá þá meira inn í skólasterfið og gera eitthvað með foreldrum og börnum í skólanum utan kennslutíma. Einnig má hafa árvissar námsefniskynningar fyrir foreldra í upphafi skólaárs. Þá geti foreldrar og nemendur komið saman ásamt umsjónarkennara og skoðað það sem framundan er, sagt sínar skoðanir og komið með hugmyndir að því sem hægt er að gera sameiginlega.

**6. Foreldrar/forráðamenn sýna samstarfi við skólann áhuga.**

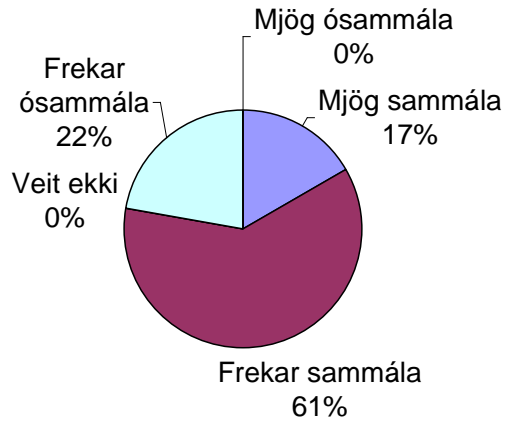
56% foreldra eru sammála því að foreldrar/forráðamenn sýni samstarfi við skólann áhuga. Margir telja að foreldrar/forráðamenn sýni samstarfi við skólann ekki áhuga og sama hlutfall virðist ekki vita það. Við leggjum til að skólinn efli samstarf við heimilin á jákvæðan hátt í þeirri von að áhugi foreldra/forráðamanna aukist.

**7. Foreldrar/forráðamenn hafa jákvætt viðhorf til skólans.**

Mikill meirihluti foreldra/forráðamanna hefur jákvætt viðhorf til skólans. 17% foreldra vita það ekki. Mögulegt er að fólk túlki spurninguna út frá öðrum foreldrum en ekki sjálfum sér.

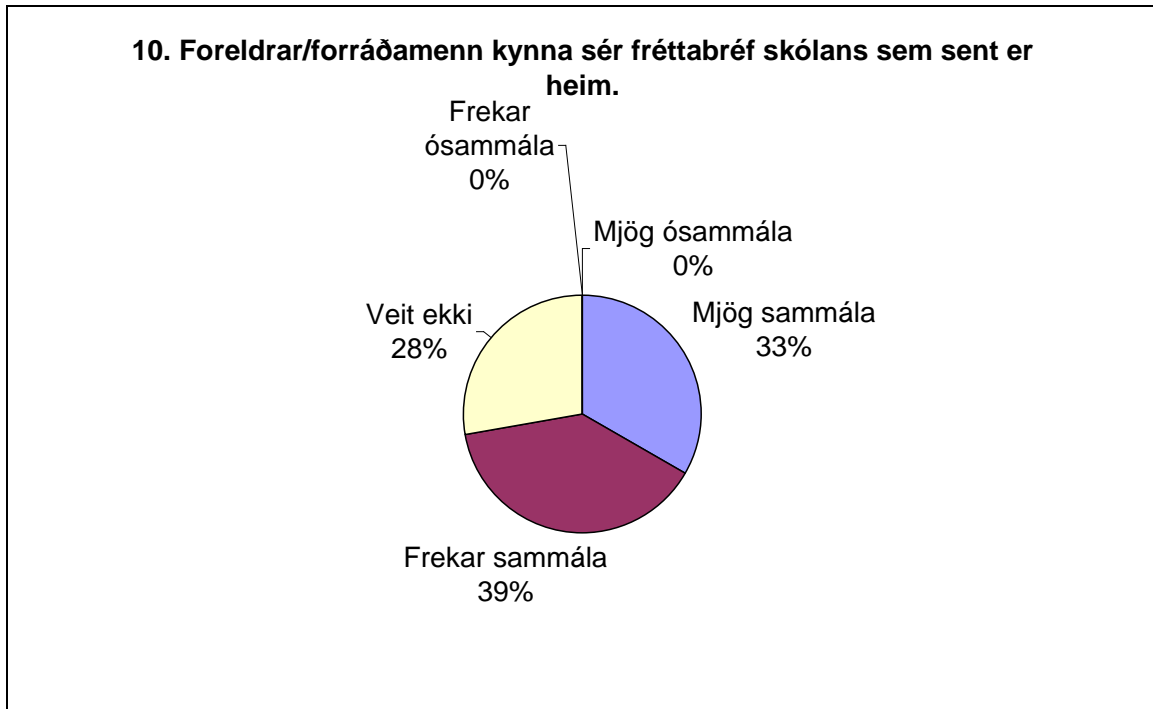
**8. Foreldrar/forráðamenn taka þátt í að móta stefnu skólans.**

Greinilegt er að foreldrar koma lítið að stefnumótun skólans. Þennan lið mætti eflaust bæta með því að auka samstarf heimilis og skóla.

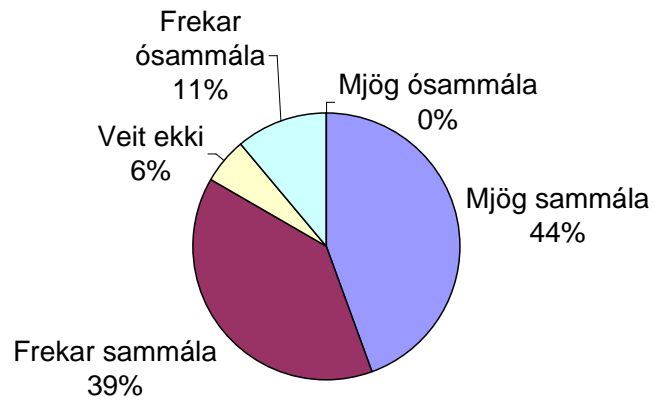
**9. Skólinn veitir foreldrum/forráðamönnum góðar upplýsingar um stöðu nemenda.**

Þessu eru foreldrar/forráðamenn yfirleitt sammála. 22% eru því ósammála. Þegar kennarar skólans fá aðgang að Mentor skráningarkerfinu<sup>1</sup> verður auðveldara fyrir umsjónarkennara að gefa foreldrum reglulega upplýsingar um stöðu nemenda.

1. Mentor er miðlægt skráningarkerfi fyrir grunnskóla

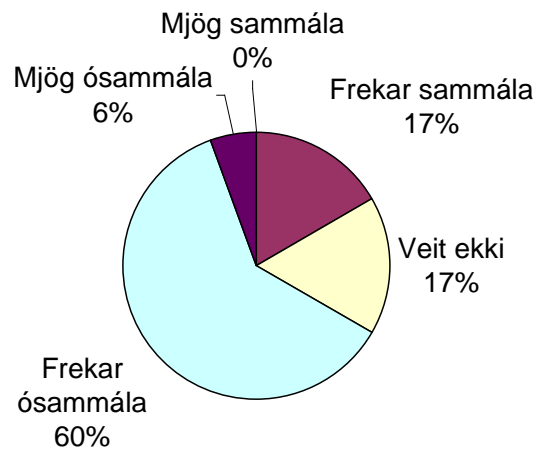


Þessari spurningu eru 72% sammála en 28% vita það ekki. Óvissuþátturinn gæti verið svona stór vegna þess að sumir foreldrar/forráðamenn svara með aðra foreldra í huga. Einnig er möguleiki að foreldrum/forráðamönnum berist ekki þessi bréf þar sem þeim er dreift til nemenda sem eiga að fara með þau heim.

**11. Foreldrafundir í skólanum eru gagnlegir.**

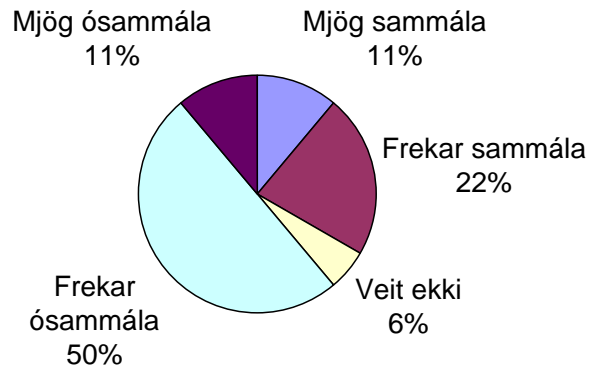
Foreldrafundir í skólanum virðast gagnast miklum meirihluta foreldra/forráðamanna.



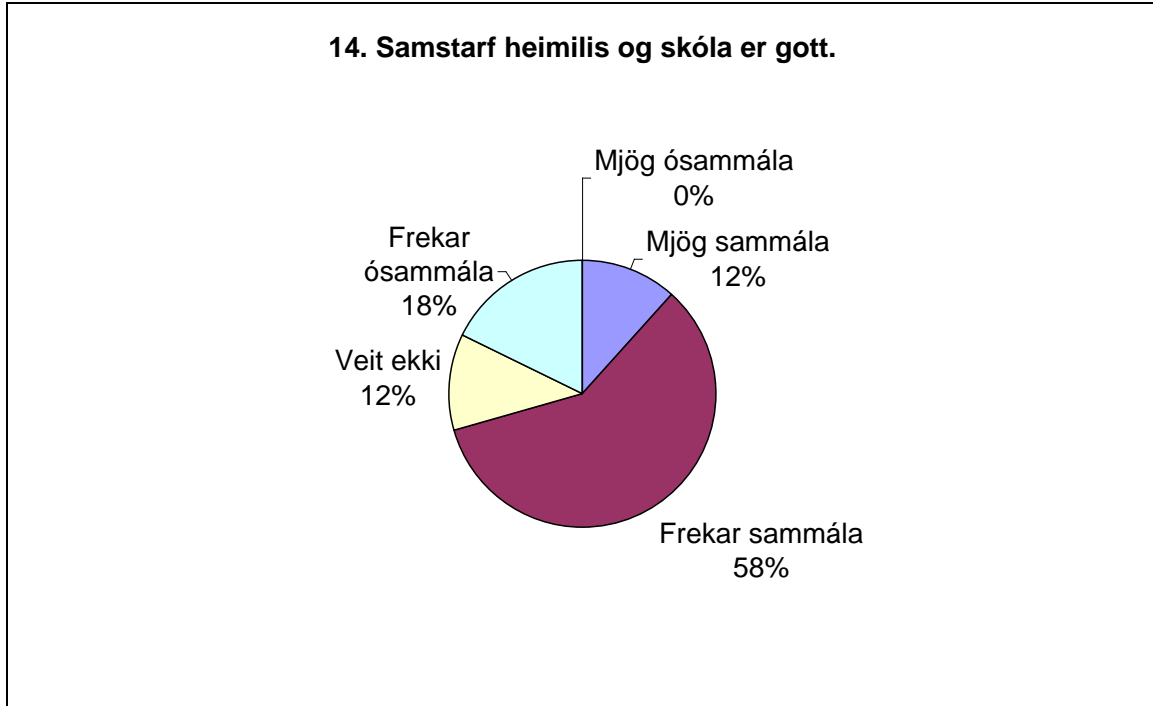
**12. Kröfur skólans um heimanám eru of miklar.**

Stórum hluta foreldra/forráðamanna finnst kröfur um heimanám ekki of miklar. 17% gera sér ekki grein fyrir því og öðrum 17 % finnst heimanám of mikið.

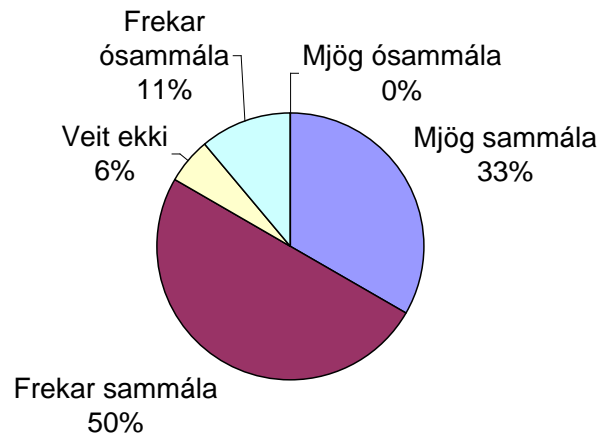
**13. Samskipti heimilis og skóla eiga sér aðeins stað þegar upp koma vandamál af einhverju tagi.**



Gott er að sjá að samskipti heimilis og skóla eigi sér ekki eingöngu stað vegna vandamála. Með því að fá foreldra meira inn í skólann gætu þessi 33% vonandi minnkað.



Svör við þessari spurningu endurspeglar svörun við spurningu 13. Einhverjir eru óánægðir með samstarf heimilis og skóla en vonandi getur aukið samstarf gert þá ánægðari.

**15. Skólinn kemur til móts við þarfir barnsins míns.**

Frábært er að sjá að 83% foreldra/forráðamanna telja skólann koma til móts við þarfir barnanna þeirra. Alltaf má gott bæta.

### Samantekt

Eftir að hafa skoðað niðurstöður könnunarinnar má sjá að í heildina lítur fólk skólann okkar jákvæðum augum.

Niðurstöðurnar gefa okkur þó vísbendingar um ýmislegt sem má færa til betri vegar og eru tveir þættir sem við teljum mikilvægasta í því máli. Í fyrsta lagi er nokkuð stórt óvissuhlutfall í svörum foreldra þ.e. að sumir foreldrar virðast ekki vita um margt sem lýtur að skólanum. Því teljum við mikilvægt að auka samstarf heimilis og skóla sem skólinn hefur frumkvæði að.

Í öðru lagi er viðhorf nemenda til skólans. Í könnuninni telja 29% foreldra það neikvætt. Okkar hugmynd er sú að fá nemendur meira inn í skipulag skólastarfsins og að nemendaráð verði endurvakið.

Ýmsar leiðir er hægt að fara til að framkvæma ofangreinda þætti og er skólastjóra falið að mynda hóp sem vinnur að því.

Í lokin viljum við benda á að þegar unnið var með niðurstöðurnar kom í ljós að erfitt var túlka sum svörin. Sumar spurninganna eru þannig orðaðar að við vitum ekki hvort fólk svarar útfrá sjálfu sér eða öðrum foreldrum. Þegar þetta verður kannað næst þarf því að spyrja beinni spurninga. Lagt er til að könnunin verði lögð fyrir foreldra á tveggja ára fresti.

## Fylgiskjal 1

Ágæti viðtakandi

Nú stendur yfir sjálfsmat hjá Grunnskólanum á Stöðvarfirði. Markmiðið með sjálfsmatinu er að bæta skólann og allt sem honum tengist. Einn af þeim liðum sem er verið að kanna er staða skólans í samfélaginu. Til þess að framkvæma þennan lið var ákveðið að gera skoðanakönnun meðal íbúa Stöðvarfjarðar. Könnunin er í tveimur hlutum, annars vegar spurningar fyrir alla sem taka þátt í könnuninni og hins vegar spurningar fyrir foreldra grunnskólabarna. Eitt eintak fer á hvert heimili. Við viljum biðja þig að svara spurningunum eftir bestu samvisku, setja svarblaðið í meðfylgjandi umslag og koma því í póst fyrir 17. nóvember næstkomandi. Ekki verður hægt að rekja svör könnunarinnar til einstaklinga.

Bestu þakkir fyrir,

Samstarfshópur um mat á stöðu skólans í samfélaginu

### Hver er aldur þinn?

16-25 ára ( )

26-40 ára ( )

41-66 ára ( )

67- + ( )

### Af hvaða kyni ert þú?

Karl ( )

Kona ( )

Foreldrar grsk.barns/a svara í sameiningu ( )

### Átt þú barn á grunnskólaaldri?

Já ( )

Nei ( )

## Fylgiskjal 2

Spurningar fyrir alla sem taka þátt í könnuninni.

	Mjög sammála	Frekar sammála	Veit ekki	Frekar ósammála	Mjög ósammála
Skólinn nýtur virðingar í samfélaginu.					
Starfsfólk skólans er áhugasamt um að bæta skólastarfið.					
Í skólanum er tekið af festu á agavandamálum.					
Foreldrar í byggðarlaginu telja mikilvægt að börn þeirra fari í framhaldsskóla.					
Grunnskólinn á Stöðvarfirði er góður skóli.					
Námsframboð skólans er gott.					
Foreldrar eru almennt ánægðir með skólann.					
Ég er meðvitaður/uð um skólastarfið.					
Tengsl samfélags og skóla eru góð.					
Nemendur grunnskólans fá góða kennslu.					
Vel er staðið að tengslum skóla og byggðarlags.					
Útskrifaðir nemendur standa vel að vígi að loknum grunnskóla.					
Mikilvægt er að börn geti notið grunnskólamenntunar í sínu byggðarlagi.					

**Spurningar eingöngu fyrir foreldra grunnskólabarna.**

	Mjög sammála	Frekar sammála	Veit ekki	Frekar ósammála	Mjög ósammála
Nemendur hafa jákvætt viðhorf til skólans.					
Í skólanum er markvisst unnið að því að koma í veg fyrir einelti.					
Nemendur bera virðingu fyrir kennurum sínum.					
Í skólanum er nemendum hrósað fyrir að sinna náminu vel.					
Skólinn hefur frumkvæði að góðu samstarfi við foreldra.					
Foreldrar sýna samstarfi við skólann áhuga.					
Foreldrar hafa jákvætt viðhorf til skólans.					
Foreldrar taka þátt í að móta stefnu skólans.					
Skólinn veitir foreldrum góðar upplýsingar um stöðu nemenda.					
Foreldrar kynna sér fréttabréf skólans sem sent er heim.					
Foreldrafundir í skólanum eru gagnlegir.					
Kröfur skólans um heimanám eru of miklar.					
Samskipti heimilis og skóla eiga sér aðeins stað þegar upp koma vandamál af einhverju tagi.					
Samstarf heimilis og skóla er gott.					
Skólinn kemur til móts við þarfir barnsins míns.					



### Fylgiskjal 3

Kæri viðtakandi

Á dögnum sendum við út könnun fyrir Grunnskólann á Stöðvarfirði. Skilafrestur var 17. nóvember. Það er mikilvægt fyrir okkur að fá sem mesta svörun. Ef það hefur gleymst að senda könnunina vinsamlegast látið hana í póst sem fyrst. Ef búið er að senda könnunina inn þökkum við kærlega fyrir þátttökuna.

Kveðjur

Samstarfshópur um sjálfsmat í Grunnskólanum á Stöðvarfirði